

LEGENDA SK:

- 


Datový rozváděč
- 

spojovací rack
- 

Datová zásuvka
- 

Datová dvojjzásuvka
- 

Datová dvojjzásuvka - stávající
- 

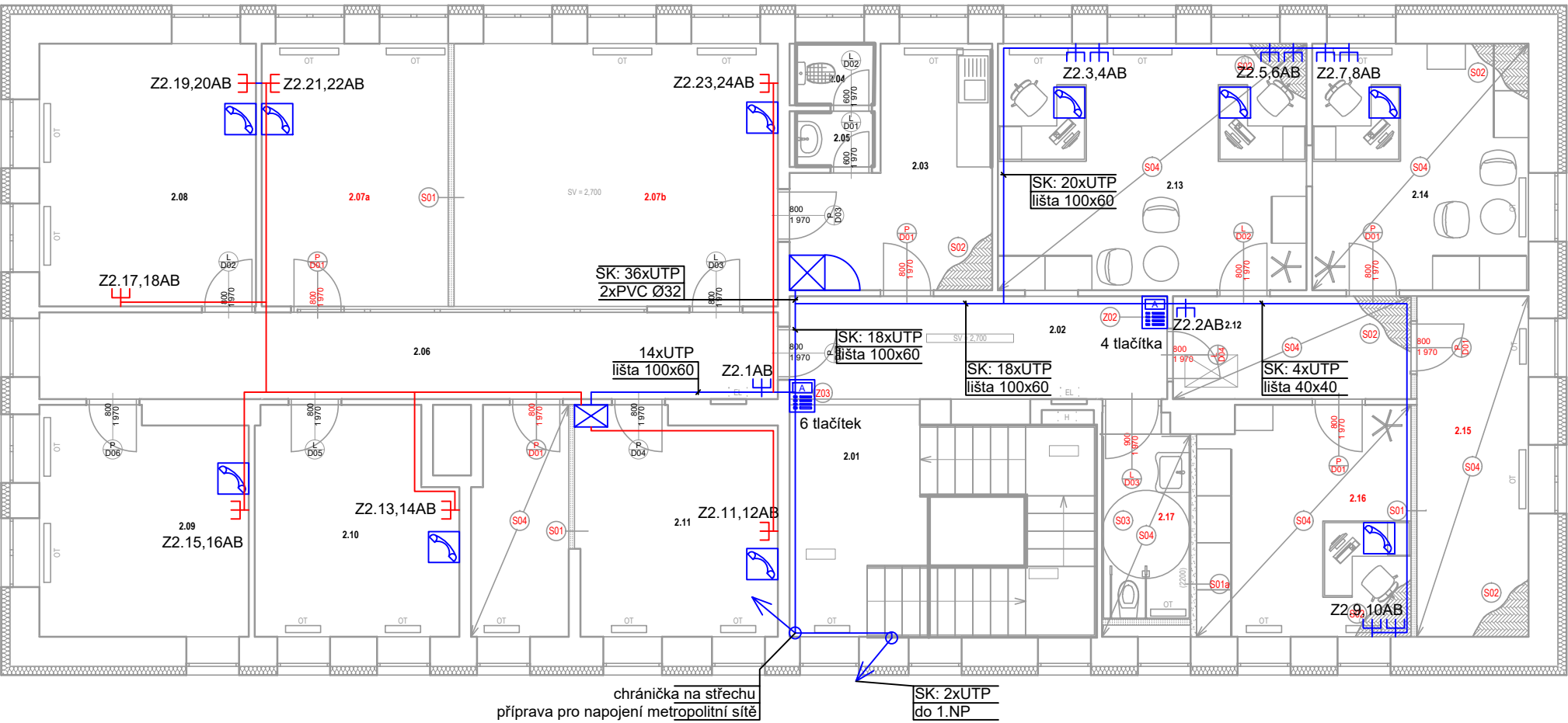
WiFi přístupový bod
- 

Dveřní panel audio
- 


Audiotelefon
- 

UTP cat 6
- 

UTP cat 6 - stávající vedení, orientační zakres



Tabulka místností 2.NP kopie 1					
Č.	Název místnosti	Plocha (m2)	Nášlapná vrstva	Povrchová úprava zdí	Poznámka
2.01	Schodiště	17,81	PVC	Malba bílá	
2.02	Chodba	11,25	PVC	Malba bílá	
2.03	Kuchyňka	10,89	PVC	Malba bílá	
2.04	WC	1,38	Keramická dlažba/o...	Malba bílá	
2.05	Předsíňka	1,38	PVC	Malba bílá	
2.06	Chodba	18,39	PVC	Malba bílá	
2.07a	KANCELÁŘ	16,45	PVC	Malba bílá	
2.07b	KANCELÁŘ	22,42	PVC	Malba bílá	
2.08	KANCELÁŘ	15,68	PVC	Malba bílá	
2.09	KANCELÁŘ	13,05	PVC	Malba bílá	
2.10	KANCELÁŘ	12,82	PVC	Malba bílá	
2.11	Dětský koutek	19,34	PVC	Malba bílá	
2.12	Chodba	7,09	PVC	Malba bílá	
2.13	KANCELÁŘ	21,52	PVC	Malba bílá	
2.14	KANCELÁŘ	14,68	PVC	Malba bílá	
2.15	ŠATNA	11,02	PVC	Malba bílá	
2.16	KANCELÁŘ	11,85	PVC	Malba bílá	
2.17	WC	7,94	Keramická dlažba	Malba bílá	Obklad v. = 2200 mm
		234,96 m ²			

ZODP. PROJEKTANT		VYPRACOVAL		<div><div></div><div>BYVASTPRO</div></div> <div>U Rourovny 697/16, Ostrava - Svinov, 721 00 IČ: 27848183</div>	
ING. JIŘÍ CIGÁNEK		ING. TOMÁŠ MARUŠÁL			
INVESTOR		MĚSTO ODŘY		<div>STUPEŇ</div> <div>DPS</div>	
MÍSTO STAVBY		Nádražní 670/30, 74235 Odry, Česko			
PARCELA Č.		1113/1	K.Ú.	ODŘY	<div>DATUM</div> <div>02/2025</div>
OBJEKT		SO 01 -		<div>FORMÁT</div> <div>A3</div>	
AKCE:		REKONSTRUKCE ÚP ODŘY		<div>REVIZE</div> <div>00</div>	
		PŮDORYS 2.NP		<div>MĚŘÍTKO</div> <div>Č. VÝKRESU</div>	
				<div>1:50</div> <div>D.1.4.h-03</div>	